

# 異素材混合物を低コストで自由なサイズに分離・処理出来るシュレッダー

(国内特許取得済・海外特許3ヶ国取得済。)

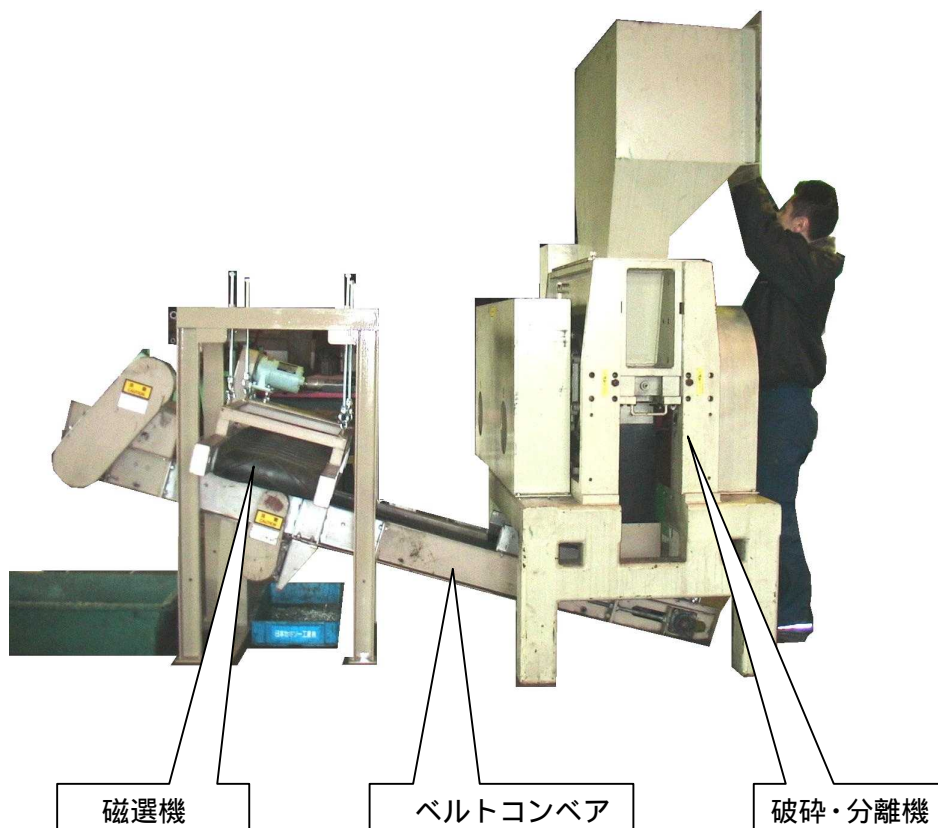
当社の破砕機(エコセパレ)を使用すれば従来の1/10程度のコストで破砕分離することが可能です。



MTR-1450 型 ( W3000 × L3500 × H3150 )



MTR-400 型 ( W1250 × L2350 × H2050 )



MTR-200 型の設備事例 ( 必要スペース : W2600 × D1700 × H2300 )

光ケーブル（宅内ケーブル：ドロップケーブル）の場合。



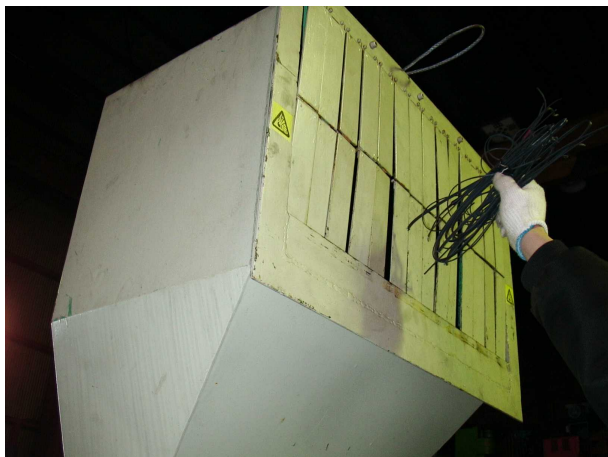
光ケーブルをある程度短く裁断する



鉄が分離される



鉄



投入する



樹脂と光ファイバー



樹脂 + 光ファイバー



分離

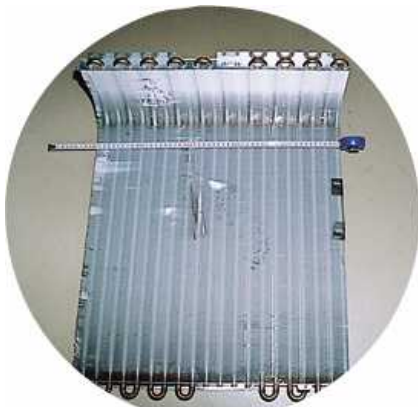
従来は困難であった、複雑に絡む異素材混合物も簡単なシステム構築により、  
分別・破碎を実現します。



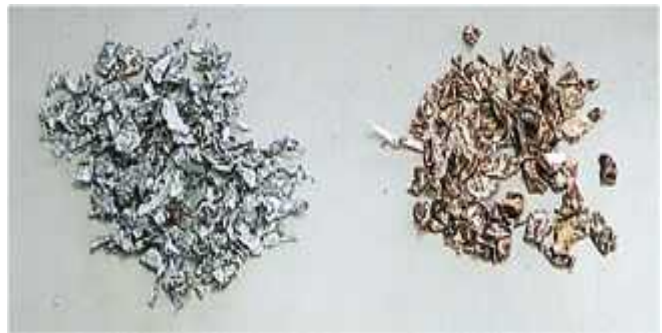
園芸用イボ竹



プラスチックと鉄を分別破碎



ラジエーター



銅とアルミを分別破碎



紙管



紙と鉄を分別破碎

当社の機械は破碎時に絡むことはありません。



廃タイヤ(ワイヤとゴムを分別破碎)



光ケーブルのスロット部



樹脂



鉄



木材パレット



木材チップ



クギ



木材



20 30



油圧ホース



ゴム



ワイヤーメッシュ



樹脂建材

プラスチックカレット品



10

30

30



大型電子部品



樹脂

銅